

Méthodologie du contrôle parental



Etape 1

1. « Démarrer »
2. « Panneau de configuration »
3. « Ajouter » ou « supprimer un compte »
4. « Continuer »
5. « Créer un nouveau compte »
6. « Créer le compte »

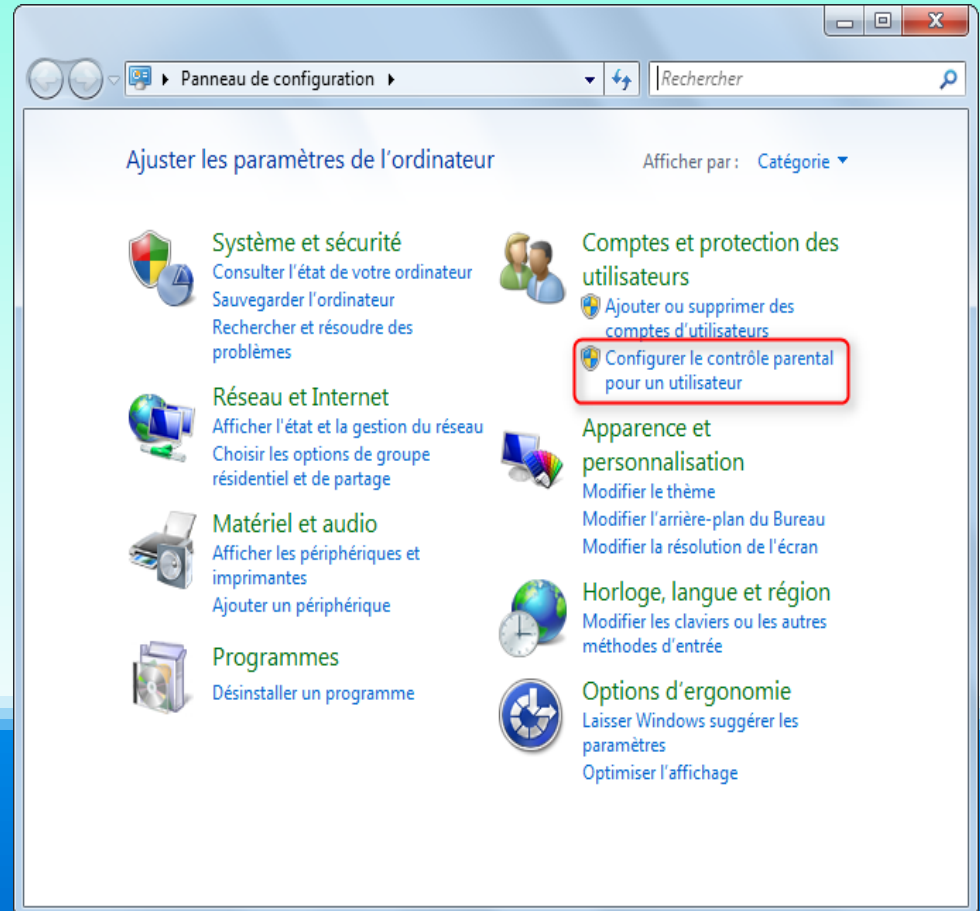
Il faut répéter ces étapes pour chaque enfant qui utilise l'ordinateur familial.



Etape 2

Pour activer le contrôle parental:

1. « Démarrer »
2. « Panneau de configuration »
3. « Comptes utilisateurs »
4. « Configurer le contrôle parental »
5. « Activer »



Etape 3

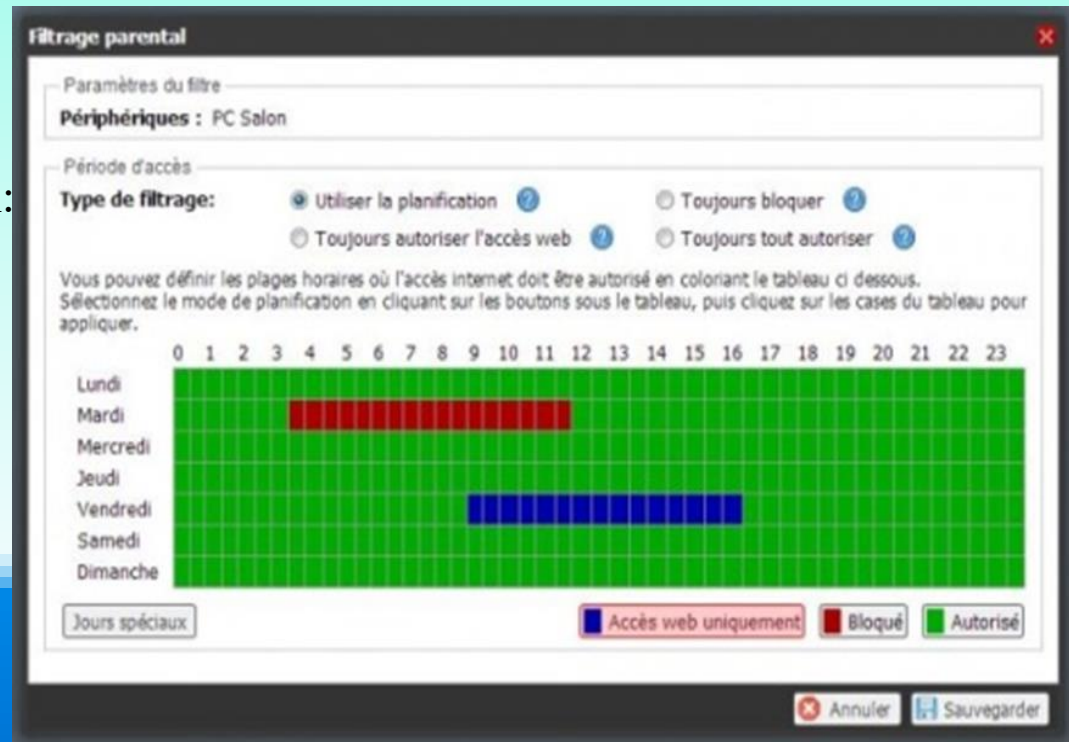
Configuration des sites web:

1. « paramètres Windows »
2. « Filtre Web Windows Vista »
3. « Bloquer certains sites » ou « Contenu »
4. « Permettre seulement les sites Web contenus dans la liste des sites autorisés »

Etape 4

Configuration de temps d'utilisation:

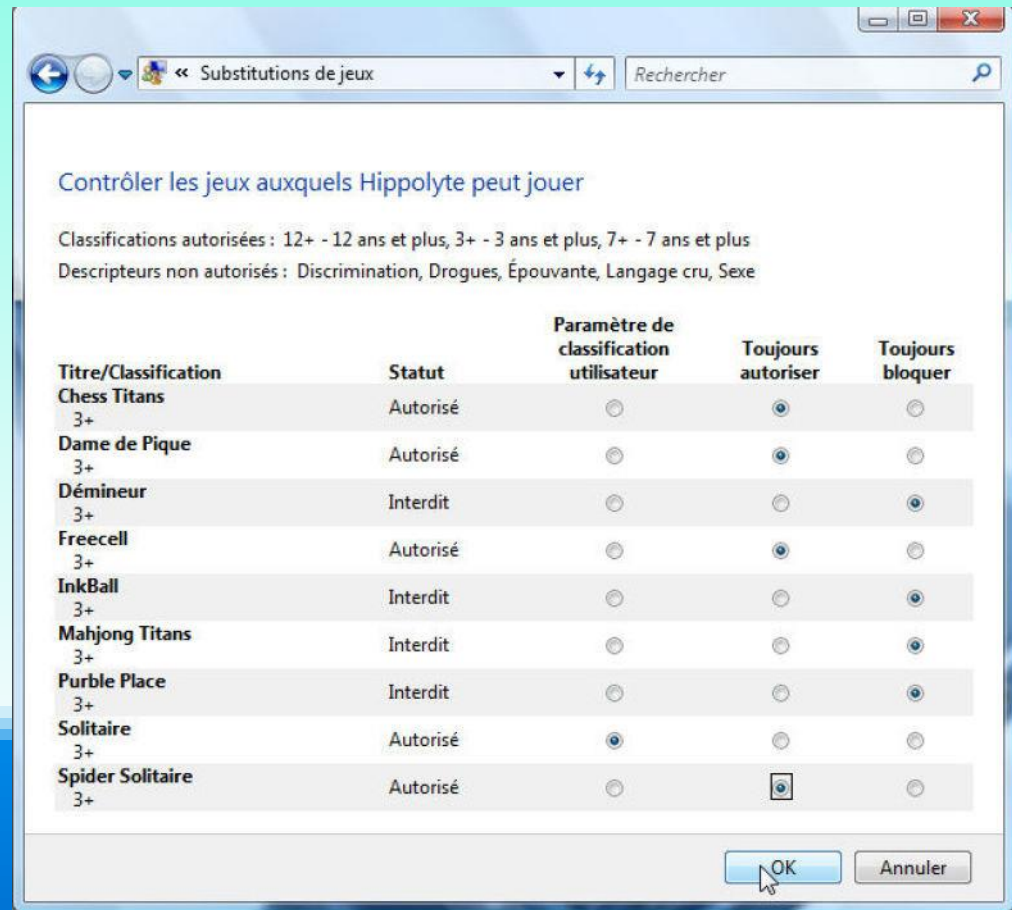
1. « Paramètres Windows »
2. « Limites de temps »



Etape 5

Pour contrôler les jeux autorisés :

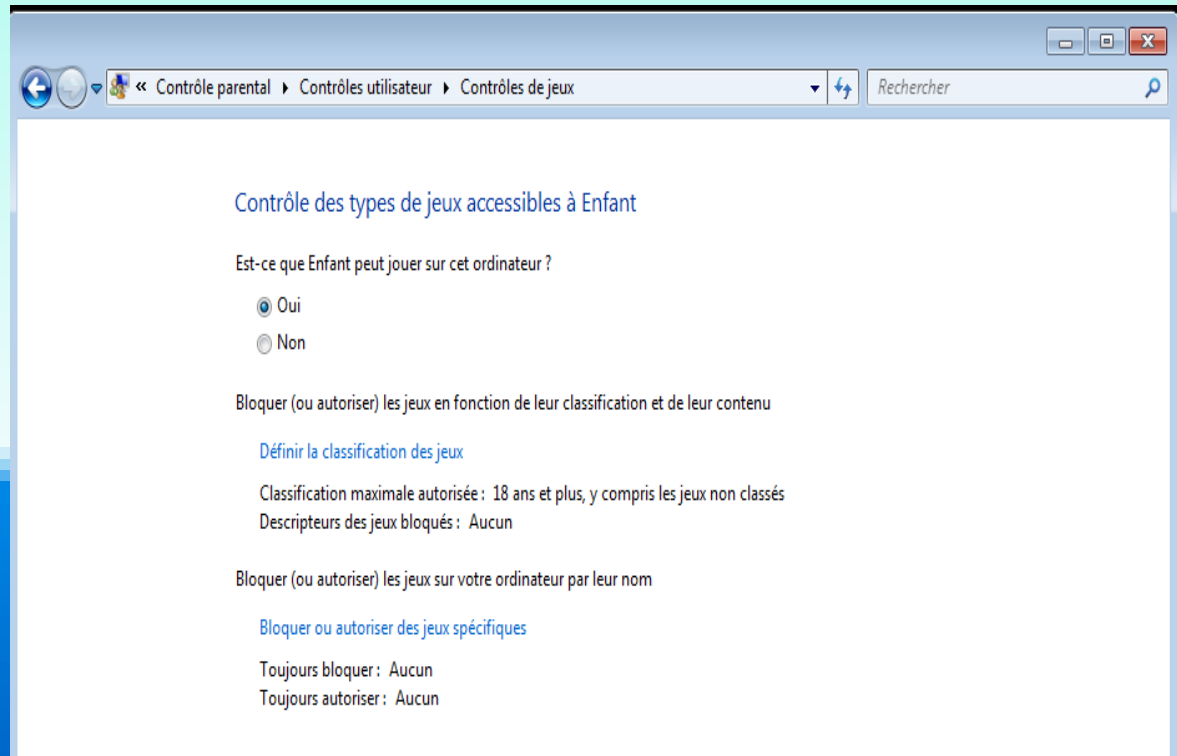
1. « Paramètres Windows »
2. « jeux »
3. « Configurer les cotes des jeux »



Etape 6

Pour bloquer des jeux particuliers:

1. « Paramètres Windows »
2. « Bloquer ou autoriser des jeux particuliers »
3. « Toujours bloquer »



Etape 7

Configuration des rapports d'activités:

1. « Rapport d'activité »
2. « Actif »
3. « Consulter les rapports d'activités »

